

ARCHITEKTEN

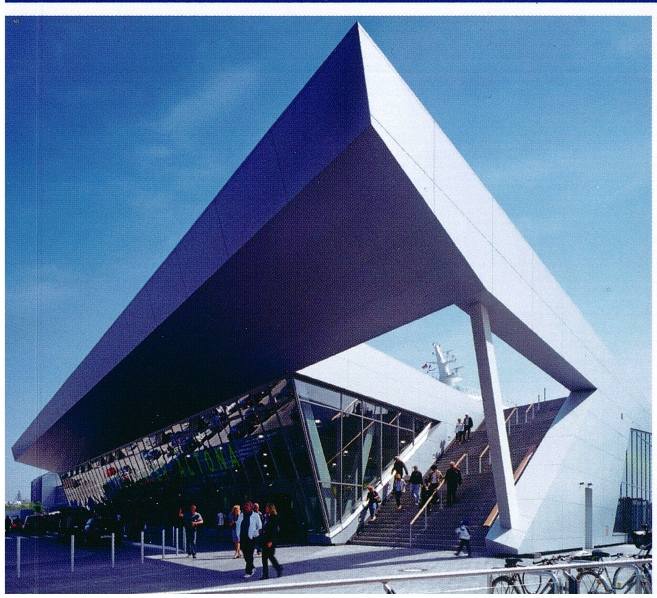
SPIEGEL



Architektur und

Bauwirtschaft in

Deutschland 2011

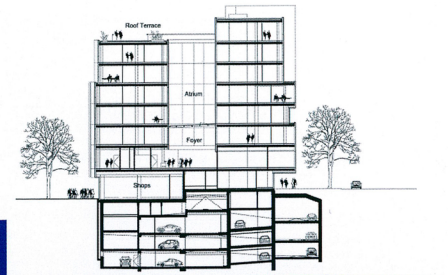


Window's

Theodor-Heuss-Straße 5, Stuttgart



Quelle: Karl Huber Fotodesign



Querschnitt: Schaller Architekten



Quelle: Karl Huber Fotodesign



Quelle: Matull Fotografie



Quelle: Matull Fotografie

In Stuttgart in der Theodor-Heuss-Straße 5 entstand für die Phoenix GmbH Stuttgart als Bauherr ein neues Gebäude mit hochwertigen Läden und dem Hauptsitz der Unternehmensberatung KPMG in Stuttgart.

Der Baukörper reagiert auf die in ihrem Charakter unterschiedlichen Straßenräume der unmittelbaren Umgebung. Auf den großzügigen städtischen Boulevard der Theodor-Heuss-Straße mit kräftigen Kuben, den „Windows“, die sich aus dem gläsernen Hauptkörper selbstbewusst in den Straßenraum schieben und zu diesem Beziehungen aufnehmen. Sie geben dem Gebäude dort ein markantes und unverwechselbares Gesicht und somit eine eigene Identität. Auf die kleinmaßstäbliche geprägte Fußgängerzone der Calwerstraße antwortet das Gebäude dagegen zurückhaltender mit einer leicht gefalteten Fassade, die sich eher einfügt und sich auch durch ihrer Farbigkeit dezent in den Straßenraum integriert. Aus den Einflüssen der unmittelbaren Umgebung heraus wird so ein Gebäude komponiert das sich einfügt, jedoch in einer eigenständigen und ausdrucksvollen formalen Sprache. Ein spannender Baukörper ist so entstanden und ein Ort wurde geschaffen der einen aktiven Beitrag im städtischen Raum leistet und diesen belebt.

Zur Calwerstraße hin im Erdgeschoss befinden sich die Ladenflächen. Die Bürobereiche dagegen werden von der Theodor-Heuss-Straße aus erschlossen. Über eine großzügige repräsentative und einladende Treppenanlage gelangt man in den Empfangsbereich im ersten Obergeschoss. Dieses nach oben verglaste Foyer bildet das kommunikative Herz, den Marktplatz des Gebäudes. Hier liegen auch die großzügigen Konferenzbereiche. Von hier aus erreicht man **Zentral** die in den Obergeschossen liegende Bürobereiche. Diese wurden als offene und flexibel nutzbare Bürolandschaft entwickelt. Von der Dachterrasse bietet sich ein phantastischer Blick über die Dächer der City – ein idealer Ort für Veranstaltungen mit besonderer Atmosphäre.

- ▶ **Architekt:**
Schaller Architekten BDA RIBA, Stuttgart
- ▶ **Bauherr:**
Phoenix TH5 GmbH, Stuttgart
- ▶ **Generalunternehmer:**
Wolff & Müller